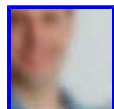


Estás en: » www.noticias.com » Ver noticia

Un nuevo estudio demuestra el costo económico y en calidad de vida de la esclerosis múltiple



[Francisco Acedo Torregrosa](#)

Actualizada: 26/06/2006

El importante estudio se acaba de publicar en Estocolmo

Los resultados del mayor estudio realizado sobre los efectos de la esclerosis múltiple (EM) indican que a medida que la enfermedad progresa, mayor y mas significativo es el crecimiento del coste sanitario para los pacientes, sus familias, los sistemas nacionales de salud y la sociedad en general. El paciente medio con EM pierde en calidad de vida el equivalente a 3-4 meses completos cada año, mientras que la carga económica de la EM debido a los costes de cuidados médicos y pérdidas en la productividad van desde €18,000 por año en las fases tempranas a € 62,000 por año en las últimas fases de la enfermedad.

El estudio ha sido publicado "on line" en el *Journal of Neurology, Neurosurgery and Psychiatry*. El estudio señala la importancia de los tratamientos en fases tempranas que harán más lenta la progresión de la enfermedad y, por lo tanto, retrasarán o evitarán la acumulación de costes y cargas asociadas a los niveles de mayor discapacidad de la EM.

Resultados del Estudio

El estudio, llevado a cabo por "European Health Economics", involucró a 13.186 pacientes de nueve países europeos (Austria, Bélgica, Alemania, Italia, Países Bajos, España, Suecia, Suiza, y el Reino Unido) en todos los niveles de gravedad de la EM. Se efectuó con la colaboración de las sociedades nacionales de EM, un gran numero de clínicas de EM y los principales economistas europeos de la salud y financiado por Biogen Idec y Elan. Los cuestionarios fueron completados por los pacientes e incluyeron datos sobre utilización de los servicios sanitarios, empleo y calidad de vida..

Los resultados más importantes del estudio incluyen:

Costes Sanitarios

- Los costes aumentan significativamente con el empeoramiento de la enfermedad. Los pacientes con discapacidad grave tienen costes totales que son tres a cuatro veces mayores que los de los pacientes en las primeras fases de discapacidad.
 - El coste medio anual por paciente fue aproximadamente €18,000 en pacientes con enfermedad leve, € 36,500 con enfermedad moderada y € 62,000 con enfermedad grave. Los costes de cuidados médicos asociados a una recaída de la EM , un período con una actividad aumentada de la enfermedad, fueron entre € 2,800 y € 4,000 por recaída.
- La Seguridad Social cubrió aproximadamente la mitad de los costes de los cuidados en la mayoría de los países, los costes restantes fueron absorbidos por los pacientes y sus familias.

Productividad Laboral

- El mayor coste económico de la EM se debió a la disminución de la productividad laboral, representando aproximadamente la mitad del coste social total de la EM. El porcentaje de pacientes con trabajo fue del 24 al 41%, mientras que del 33 al 45% fueron forzados a una jubilación anticipada.

La Calidad de Vida del Paciente

- Cada año, se estimó que el paciente medio con EM perdió casi un tercio de calidad de vida anual ajustada en comparación a la población en general. Esta pérdida es equivalente a 3-4 meses de vida en salud perfecta cada año.

- El impacto del aumento de la discapacidad sobre la calidad de vida relacionada con la salud era similar en todos los países y demostró el efecto significativo que tiene la EM sobre el bienestar físico y emocional de los pacientes.

El informe detallado es actualmente disponible en

<http://jnnp.bmijournals.com/cgi/rapidpdf/jnnp.2006.090365v1>. Estará disponible pronto en el *Journal of Neurology, Neurosurgery and Psychiatry*.

Sobre EM

La esclerosis múltiple (MS) es una enfermedad del sistema nervioso central y es la enfermedad neurológica más común entre adultos jóvenes. Parece ser que la inflamación es un factor dominante en la patofisiología de esta enfermedad degenerativa discapacitante. Aunque los síntomas varían, los enfermos con EM experimentan fatiga, visión borrosa, entumecimiento, y una coordinación pobre. Según la federación internacional de la esclerosis múltiple unos 2.5 millones de personas que sufran EM.

www.noticias.com | [Ayuda](#) | [Contáctanos](#) | [Mapa del Site](#) | [Navegación](#)
[Colabora con Nosotros](#) | [Agencias de Comunicación](#) | [Regístrate Gratis](#) | [Acerca de Nosotros](#)
[Aviso Legal](#) | [Política de Privacidad](#) | [Información Legal](#)
[Aceptamos intercambios!](#)

